

imaie 

Compact House CATALOGUE



imaie

imaieは、その時その時の「今」に合わせた暮らしができる「家」です。

家族の暮らし方は、時と共に変わっていきます。
子供は成長し独立する。仕事を退職し趣味をたのしむ。
生活スタイルが変われば、住まい方も変わっていく。
そんな暮らしのその時の「今」に対応できる家、それが今家～imaieです。



Compact House

Compact Houseは、企画住宅でありながら高品質で、選ぶ楽しさができる家づくりです。



無駄に提案をあおった高価な住宅ではありません。
それは高額な住宅ローンの返済で生活費を圧迫されるより、
生活のゆとりを第一に考えているからです。
これで良い生活空間、しかし自分らしさにはこだわりたい。
そんな家づくりを応援します。

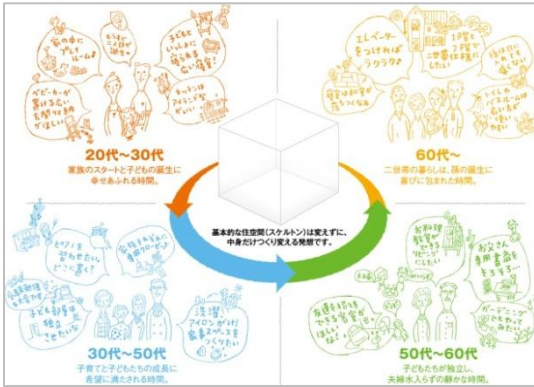
KS構法

KS構法は、imaieのメインエンジンとしてその思いを型にします。

住宅の資産価値を高める長期優良住宅としてKS構法は、
間取りの可変性及び地震に対する安全性能を高く評価され、
国土交通省より長期優良住宅先導モデルに2年連続して採択されました。



KODAWARI 1



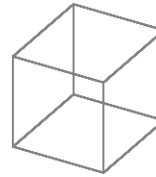
生活スタイルの変化に 対応する

年月と共に家族の構成は、変わっていきます。
親から子、そして孫へ。
その時の暮らし方に合わせて、生活空間を変えることができます。

□スケルトン&インフィル

imaieでは、取り換えができないスケルトン(構造躯体)と、
時代と共に取り替えていくインフィル(内部の間取り・内外装・設備)を
分けて考えることを、基本設計にしています。

スケルトン



インフィル

+

間取り
仕上げ材
設備

□大空間と可変性

Kトラスを採用して柱の無い大空間を確保しています。
安全性はそのままに、時代を越えてその時その時の家族の
生活スタイルに合わせて、自由自在に間取りを変えることができます。



KODAWARI 2



選べる楽しさ

企画住宅でありながら間取り・外観・室内のイメージ作りなど、
自分スタイルを選べる楽しさがあります。
また、予算に合わせてプラススタイル(仕様の変更と床面積の
プラス)も可能にしました。

□間取り

1階4プラン、2階2プランをご用意しています。
回転や反転しての配置もOKです。家族構成をふまえてご自由にお選びください。



□外観

外観デザインを4プランをご用意しています。
お好みの外観に、お好きな外壁をお選びください。



□内部仕上げ

自分らしい生活空間をイメージして頂くために、内観のイメージパースをご用意しています。
お好みに合わせて内装色をお選びください。



KODAWARI 3



巨大地震から家族を守る

地震国日本に住む私たち。
家族の命を守る構造躯体としてKS構法を採用し、
耐震等級3(基準耐震の1.5倍)を確保します。

□金物工法

構造上最も重要なことは、柱や梁の連結部の安全性です。
従来の在来軸組工法での断面欠損の不安要因を解決する金物工法を採用しています。



□モノコック構造

万が一の地震発生時、家のゆがみ・変形の発生をより少なくするために、
構造用面材(MDF)を採用しています。



□構造計算

構造上の安全性を確認する構造計算は、一般住宅では義務化されていません。
imaieでは全て構造計算を行い、安全性の証明書として提出いたします。



KODAWARI 4



地球環境に貢献する

地球温暖化は深刻な問題です。
森林の機能(CO2の吸収と酸素の供給)の健全化と省エネ
により、CO2の削減を目指します。

□国産材の活用

日本で消費される木材の75%は輸入材です。
世界有数の林産国である日本の木材を、活用しない現況に疑問に感じます。
imaieの骨組みは国産材にこだわり、
木材の品質を全て検査し品質表示も義務化しています。



□次世代断熱仕様

冷暖房の消費電力を抑えるためアクアフォーム断熱を採用し、
省エネ性能基準(等級4)をクリアしています。
冬暖かく夏涼しい、快適な空間を標準としています。



imaieでの家づくり

わかりやすく、時間がかかる家づくり。

imaie Compact House は予算組みからプラン・仕様の検討まで、わかりやすくよりスムーズに家づくりのお手伝いができるシステムです。

① 予算組み計画書

資金計画及び予算組み内訳の確認を行います。



② 敷地図

敷地図をもとに敷地条件の確認と建物の配置検討を行います。



③ 間取り

間取り集からお選びください。



④ 外観

外観デザインを選択して外壁仕上げをお選びください。



⑤ 標準仕様

標準仕様を確認のうえお好みに合った色をお選びください。



⑥ プラススタイル

床面積の追加及び標準仕様以外の選択も可能です。(追加工事となります)



⑦ 付帯工事と諸費用

付帯工事と工事に伴う諸費用を予算組み致します。



⑧ 図面と仕様及び見積金額の決定

最終的な図面と仕様及びお見積りをご確認ください。



⑨ ご契約

自分スタイル

自分スタイルを選んでも、Compact Houseの基本価格は同じです。

間取りの選択

imaieでは、1階4プラン×2階2プランをご用意しています。
ご自分のライフステージ(家族構成)に合ったプランをお選びください。



外観の選択

imaieでは、4パターンの外観をご用意しています。
ご自分のお好きな外装材を選んで外観デザインを選びましょう。



内観デザイン

imaieでは、各間取りの内観(リビング部)がイメージできるパースを3パターンずつをご用意しています。
ご自分のイメージに合わせて内装・建具・他の色をお選びください。



プラススタイル

<追加工事>

床面積を広げたり標準仕様以外の材料で自分スタイルをより充実した家づくりができます。

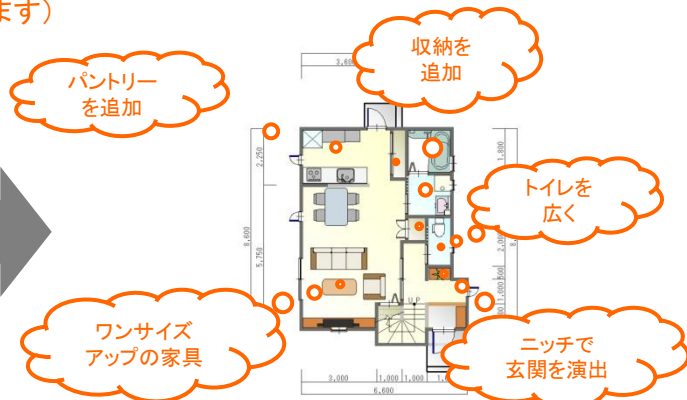
面積のプラス (㎡あたり100,000円の追加となります)

横方向・縦方向に各1mずつ床面積を広げることができます。

※No.SAAプランを縦に1m
プラスしてみましょう。



【床面積】(1階) 44.40㎡ (2階) 40.20㎡
(延床) 84.60㎡/25.60坪



【床面積】(1階) 50.40㎡ (2階) 46.20㎡
(延床) 96.60㎡/29.22坪

仕様の変更 (標準仕様単価との価格差が追加となります)

ガイドブックを参考にプラススタイルをお選びください。



A 基本構造躯体

- A 1 ■ 構造 躯体
- ◆ 構造材
 - ◆ 品質検査
 - ◆ 仕口加工
 - ◆ 可変性対応
 - ◆ モノコック構造
 - ◆ 構造計算書
- A 2 ■ 基礎
- ◆ 防湿シート
 - ◆ ベース部
 - ◆ 立ち上り部
 - ◆ コンクリート
- A 3 ■ 断熱
- ◆ 屋根部
 - ◆ 壁面部
 - ◆ 床部
- A 4 ■ 防 腐 防 蟻
- ◆ 土壌
 - ◆ 構造部
 - ◆ 外壁部
- A 5 ■ そ の 他

KS構法
 杉・檜 105角仕様 九州産材・出荷証明書付
 機械等級区分 含水率(D)20%以下 曲げヤング係数(E)50以上
 KSジベルによる金物工法
 Kトラスの採用による大空間
 防蟻防蟻処理済MDF
 許容応力度計算

高耐久型ベタ基礎
 ポリフィルム 0.3mm
 ベース厚150mm ベース筋D13@150クロス
 立上り厚150mm 主筋D13 あばら筋D10@200
 21N/m²

次世代省エネ基準
 アクアフォーム 80mm及び通気層
 アクアフォーム 75mm
 カネライトⅢ種65mm及び気密シート

劣化対策3仕様
 認定防蟻剤 土壌散布
 認定防蟻剤 地上1m塗布処理
 構造面材MDF防蟻防蟻処理

B 給排水・電気

- B 1 ■ 給水
- ◆ 基礎貫通部
 - ◆ 給水給湯管
- B 2 ■ 排水
- ◆ 基礎貫通部
 - ◆ 排水管
- B 3 ■ 電気
- ◆ 分電盤
 - ◆ 配線
 - ◆ 電灯
 - ◆ スイッチ類
 - ◆ コンセント類
 - ◆ TV端子・他
- B 4 ■ その他

維持管理容易型
 さや管工法
 給湯給水ヘッダー配管仕様

維持管理容易型
 さや管工法
 排水ヘッダー仕様

システム配線
 50A
 電灯・電源・アース・インターホン・TV・TEL
 20ヶ所以内
 20ヶ所以内
 18ヶ所以内
 5ヶ所以内

C 間仕切・仕上・住設

- C 1 ■ 屋根
- ◆ 屋根材
 - ◆ 樋
- C 2 ■ 外壁
- ◆ 外壁材
 - ◆ 劣化対応
- C 3 ■ 鋼製建具
- ◆ サッシ
 - ◆ ガラス
- C 4 □ ベランダ
- ◆ 無し
- C 5 □ 間仕切り
- C 6 ■ 床
- ◆ 床材
 - ◆ 点検口
- C 7 ■ 天井
- ◆ 天井仕上げ
 - ◆ 点検口
- C 8 ■ 内壁
- ◆ 内壁仕上げ

コロナル葺き／瓦葺き
 コロナル / ガルバリウム鋼板
 軒樋:塩ビ角型 縦樋:塩ビ丸型

サイディング
 エクセレージ15 / モエンエクセラード16Vシリーズ
 外部通気工法

次世代省エネ型サッシ
 LIXIL デュオPG
 Low-Eガラス / 複層ガラス

プラススタイル参照

可変容易型

フローリング
 Panasonic E-フロアーA
 樹脂製 高断熱型 600×600

クロス仕上げ
 サンゲツ ファインD3
 アルミ製 450×450

クロス仕上げ
 サンゲツ Pファイン

C	9	■ 造作	<ul style="list-style-type: none"> ◆ 上り框・玄関巾木 ◆ 枠材・笠木 ◆ 巾木・廻縁 ◆ カウンター ◆ 階段 ◆ 収納付随品 	Panasonic E-フロアーA対応タイプ リビエシリーズ リビエシリーズ 集成材カウンター リビエ スタンダードタイプ 中段・枕棚セット、パイプ
C	10	■ 建具	<ul style="list-style-type: none"> ◆ 開戸・引戸 ◆ 収納扉 ◆ 玄関収納 	Panasonic リビエシリーズ リビエシリーズ リビエシリーズ
C	11	■ 設備機器	<ul style="list-style-type: none"> ◆ キッチン ◆ ユニットバス ◆ 洗面台 ◆ トイレ ◆ 給湯設備 ◆ 換気システム ◆ インターホン ◆ 火災報知機 	Panasonic / 他 リビングステーション Sクラス ココチーノ Sクラス エムライン INAX アメージュZ 電気温水器 第3種換気 どこでもドアホン MAX 火無安全
C	12	□ 左官	<ul style="list-style-type: none"> ◆ 玄関タイル ◆ 基礎部 ◆ 踏み台・他 	磁器タイル 300mm角 モルタル刷毛引き 勝手口・給湯器台
C	13	□ 塗装	<ul style="list-style-type: none"> ◆ 内部 ◆ 外部 	ウレタン塗装 VP塗装
C	14	□ 養生		
C	15	□ その他		

【特記事項】 下記につきましては建築条件によって異なりますので、別途お見積りとなります。

◆ 本体外付帯工事 ・屋外給排水工事 ・空調設備工事	・カーテン工事 ・その他	・照明器具	・テレビ受信工事
◆ その他付帯工事 ・外構工事 ・造園工事	・解体工事 ・その他	・デッキ工事	・地盤補強工事
◆ 諸費用 ・地盤調査費用 ・瑕疵保証 ・火災保険 ・九電加入金 他	・設計料 ・地盤保証 ・登記に係わる費用 ・印紙代	・建築確認申請費用 ・完成保証 ・土地に係わる費用 ・その他	・長期優良住宅申請費用 ・ローンや借入に係わる費用 ・水道加入金 他

住宅性能

<長期優良住宅対応>

imaieは、長期優良住宅の性能基準を上回る性能を標準としています。

項目	内 訳		長期優良住宅基準	imaie基準
耐震性	地震時に耐えうる建物全体の強さ	1~3	2	3
劣化対策	建物の劣化のしにくさ	1~3	3	3
維持管理の容易性	給排水等の点検・補修のしやすさ	1~3	3	3
省エネルギー対策	冷暖房時の省エネルギーの程度	1~4	4	4
高齢者対策	バリアフリーの程度	1~5	3	3
可変性	将来における間取りの可変性	1~3	2	3

□長期優良住宅とは？

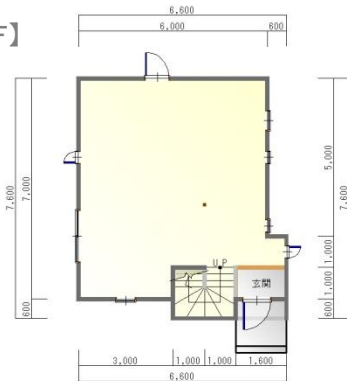
国の政策として、住宅の品質性能を高め資産として次世代まで長く住み続けられる住宅の促進を目的に、フラット35Sの適用・税的優遇・促進助成金などが受けられます。

基本プランニング

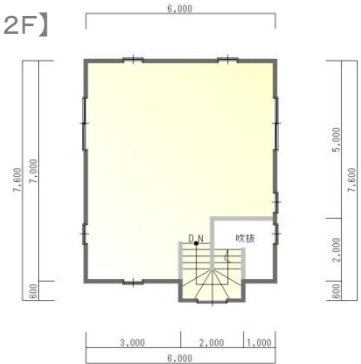
基本構造平面プラン

【建築面積】(1階)45.36㎡+(2階)43.20㎡=(延面積)88.56㎡/26.79坪

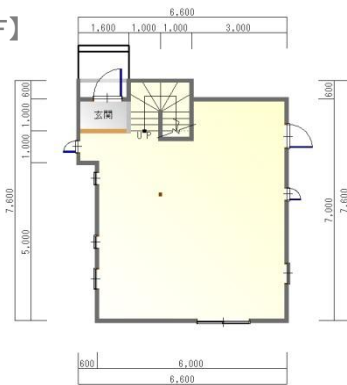
【南玄関 1F】



【南玄関 2F】



【北玄関 1F】

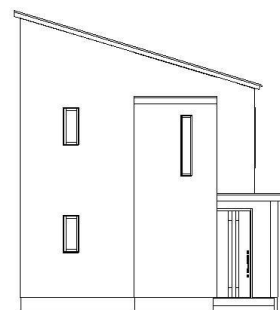
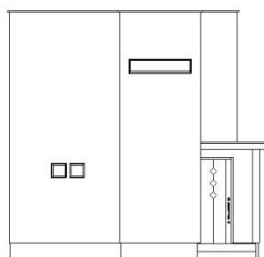
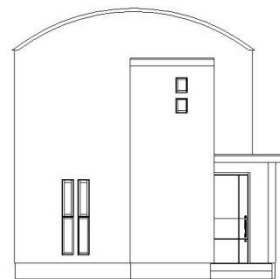
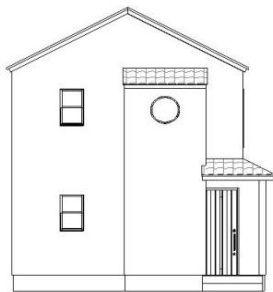


【北玄関 2F】



内部に柱・壁が無い大空間の構造です。
将来の間取り変更が自由自在にできます。

基本外観デザイン



間取り & 外観

【建築面積】

(1階) 45.36㎡ + (2階) 43.20㎡ = (延面積) 88.56㎡/26.79坪

平面プラン

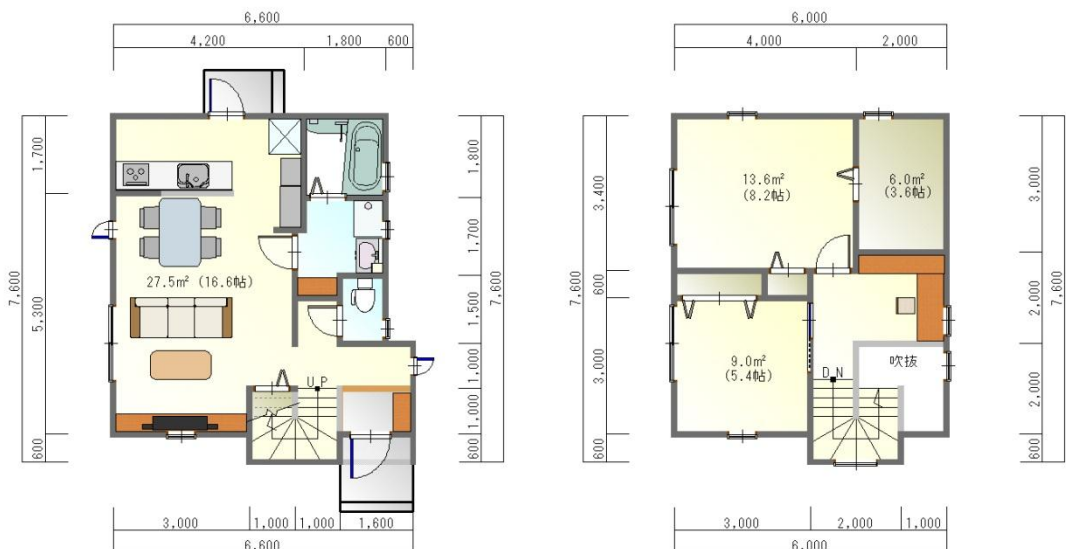
【床面積】

(1階) 44.40㎡ + (2階) 40.20㎡ = (延床) 84.60㎡/25.60坪

SAA

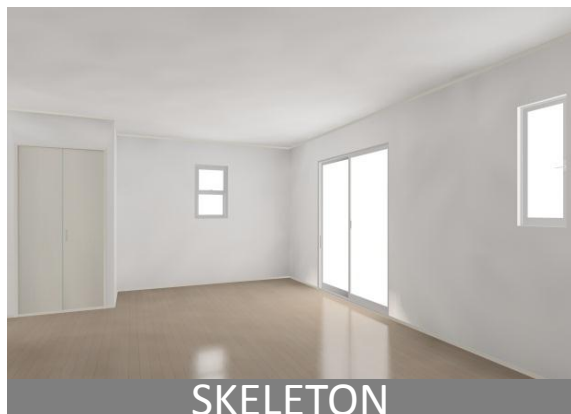


SAB

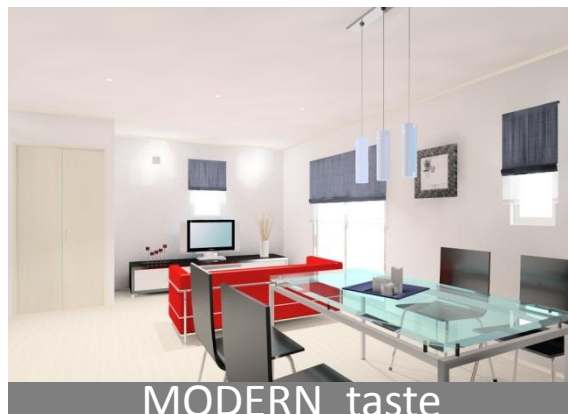


敷地に合わせてプランの回転や反転も可能です。

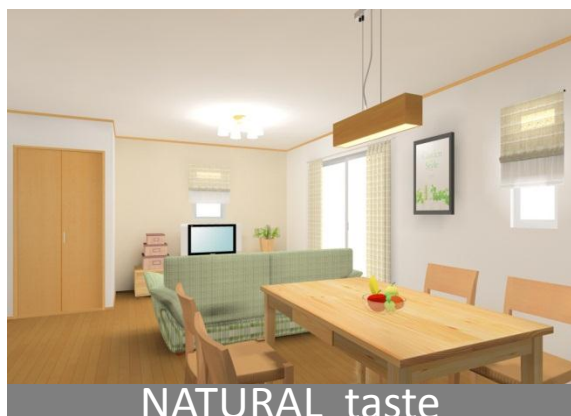
内観イメージ



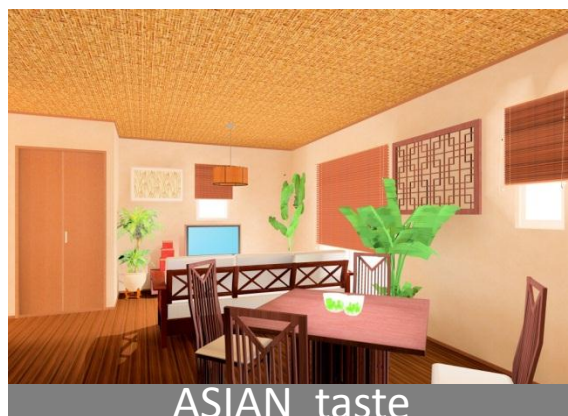
SKELETON



MODERN taste



NATURAL taste



ASIAN taste

自分好みの空間をイメージして
仕上げ(床・壁)の色を決めていきます。

【建築面積】

(1階) 45.36㎡ + (2階) 43.20㎡ = (延面積) 88.56㎡/26.79坪

平面プラン

【床面積】

(1階) 44.40㎡ + (2階) 40.20㎡ = (延床) 84.60㎡/25.60坪

SBA

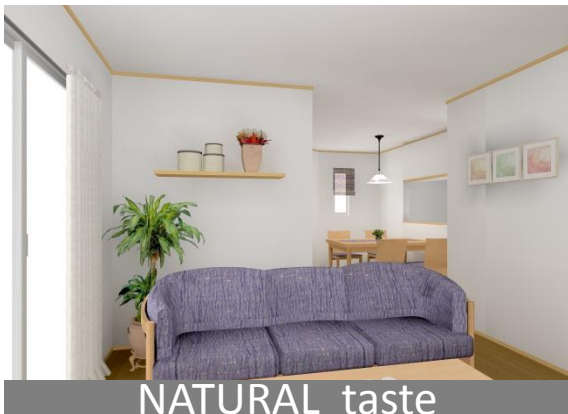


SBB



敷地に合わせてプランの回転や反転も可能です。

内観イメージ



自分好みの空間をイメージして
仕上げ(床・壁)の色を決めていきます。

【建築面積】

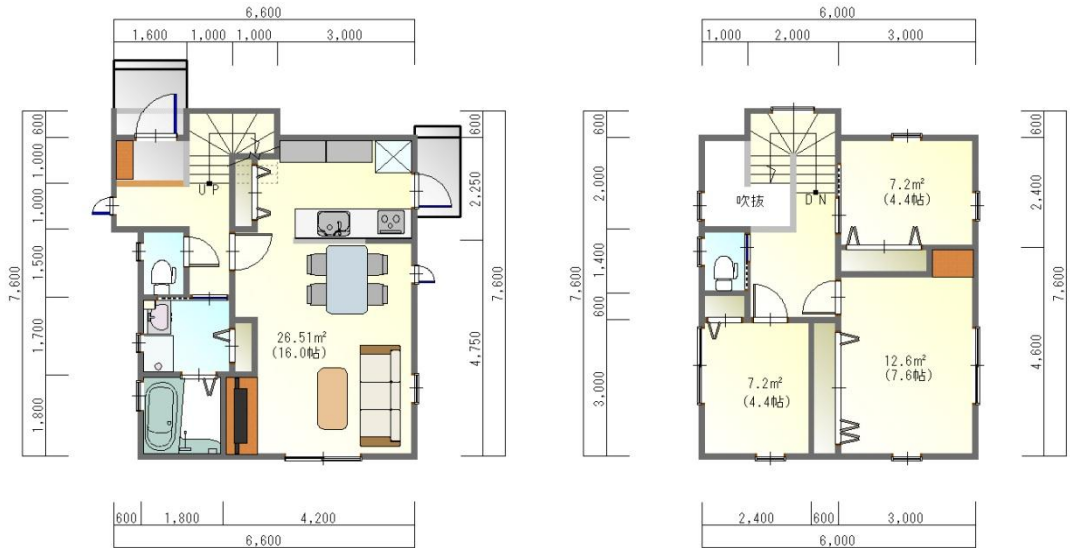
(1階) 45.36㎡ + (2階) 43.20㎡ = (延面積) 88.56㎡/26.79坪

平面プラン

【床面積】

(1階) 44.40㎡ + (2階) 40.20㎡ = (延床) 84.60㎡/25.60坪

NAA



NAB



敷地に合わせてプランの回転や反転も可能です。

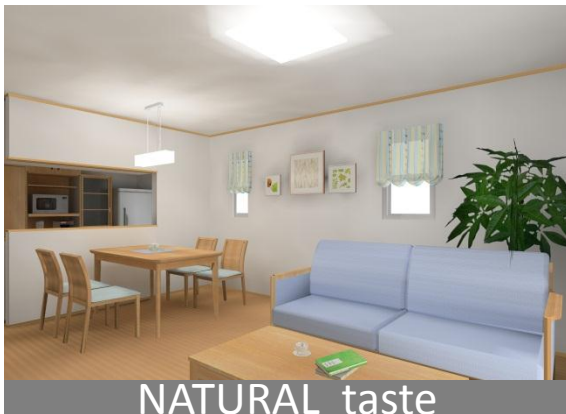
内観イメージ



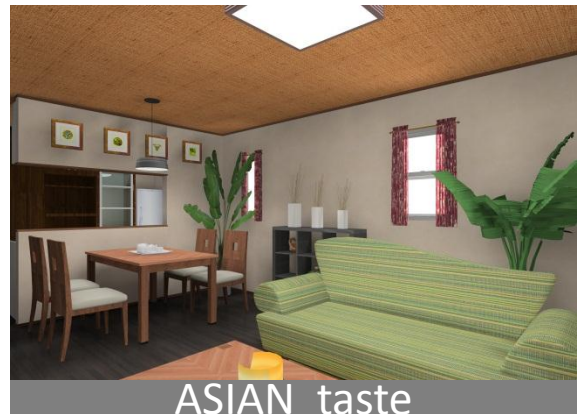
SKELETON



MODERN taste



NATURAL taste



ASIAN taste

自分好みの空間をイメージして
仕上げ(床・壁)の色を決めていきます。

北玄関

【建築面積】

(1階) 45.36㎡ + (2階) 43.20㎡ = (延面積) 88.56㎡/26.79坪

平面プラン

【床面積】

(1階) 44.40㎡ + (2階) 40.20㎡ = (延床) 84.60㎡/25.60坪

NBA



NBB



敷地に合わせてプランの回転や反転も可能です。

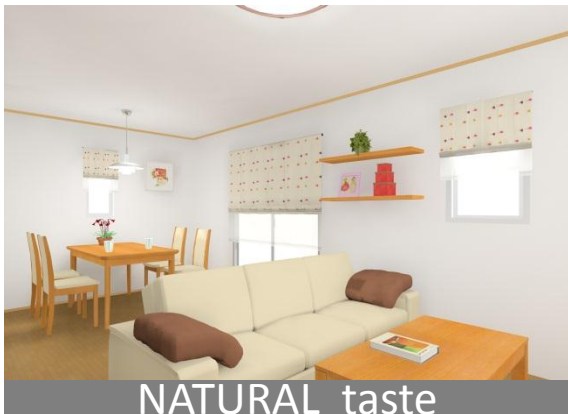
内観イメージ



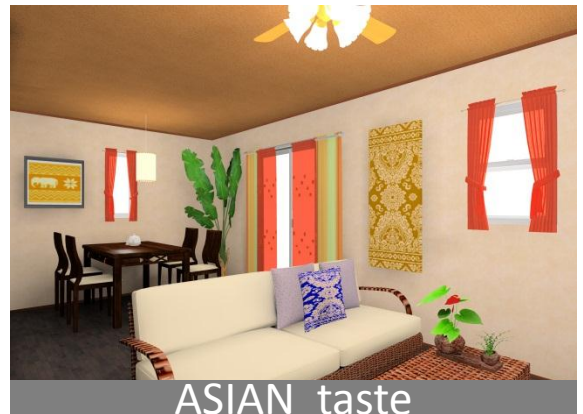
SKELETON



MODERN taste



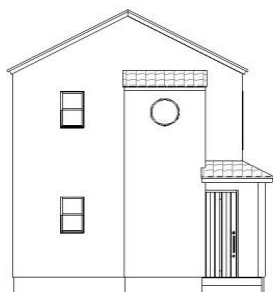
NATURAL taste



ASIAN taste

自分好みの空間をイメージして
仕上げ(床・壁)の色を決めていきます。

外観デザイン



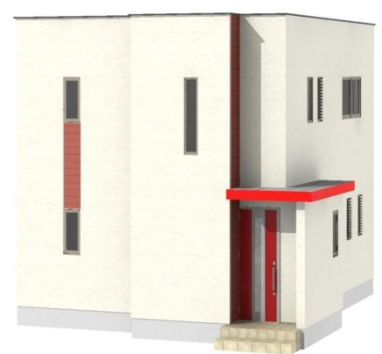
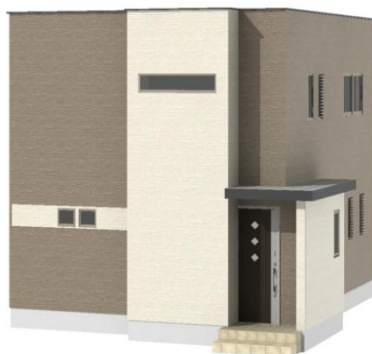
自分好みの外観をイメージして、外壁材を選びましょう。
正面(玄関部)のサッシの選択は自由です。

外観デザイン



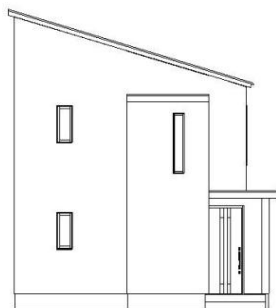
自分好みの外観をイメージして、外壁材を選びましょう。
正面(玄関部)のサッシの選択は自由です。

外観デザイン



自分好みの外観をイメージして、外壁材を選びましょう。
正面(玄関部)のサッシの選択は自由です。

外観デザイン



自分好みの外観をイメージして、外壁材を選びましょう。
正面(玄関部)のサッシの選択は自由です。

imaie ↙